



休み時間ごとに水分を!!

5月になると昼間は気温が上がり、暑くなるのがふえてきています。
 まだ、体が暑さに慣れていないので体調を崩しやすくなります。外へ出る時は、必ず帽子をかぶり、教室へ戻ったら水分をとるようにしましょう。

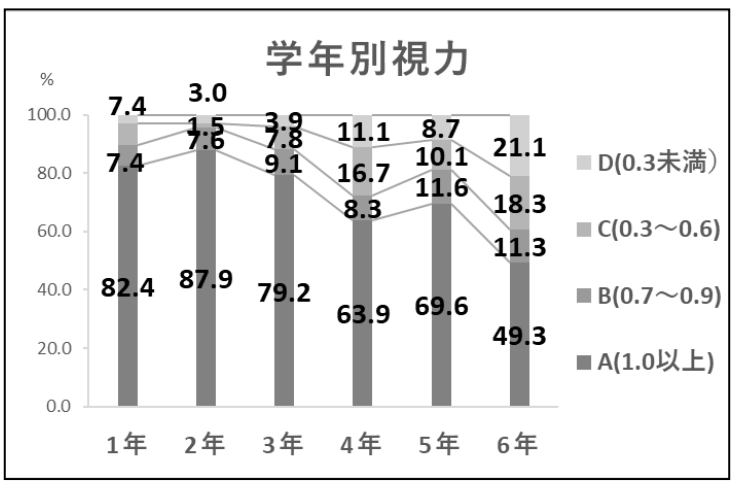


4月の身体計測の結果（校内平均値）

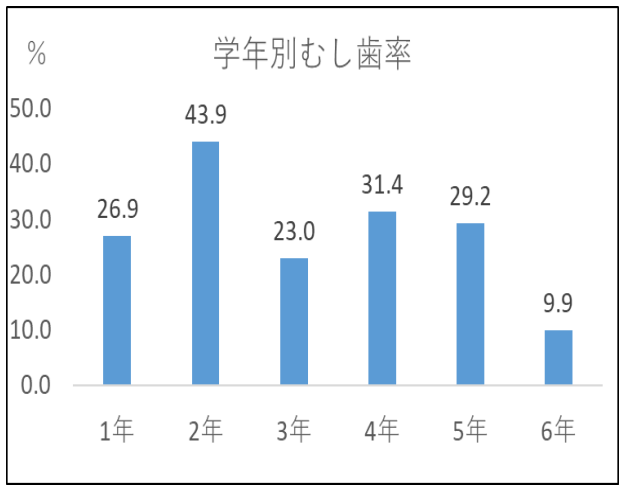


	学年	身長	体重		学年	身長	体重
男子	1年	114.8	20.7	女子	1年	114.4	20.4
	2年	122.8	24.5		2年	124.0	25.2
	3年	127.4	26.4		3年	128.0	27.0
	4年	133.2	32.4		4年	133.3	30.8
	5年	137.6	33.1		5年	139.2	33.8
	6年	145.0	37.8		6年	146.4	41.4

4月の視力検査の結果



4月の歯科健診の結果



教育相談だより（1学期号）を学校のホームページに掲載しております。

どうぞお気軽にお申し込みください。

【学校HPのQRコード】



【ホームページのトップ】

新型コロナウイルス感染症について

5月8日から5類感染症の扱いになりました。

【出席停止の取り扱い】

「発症した後五日を経過し、かつ、症状が軽快した後一日を経過するまで」

※出席停止解除後、発症から10日を経過するまでは、マスクの着用を推奨

【濃厚接触者の取り扱い】

濃厚接触者としての特定は行われない

学校保健安全法施行規則より

新型コロナ感染症罹患時の出席停止期間と登校可能日の早見表

新型コロナ感染症	発症日 0日目	発症後経過										
		1日目	2日目	3日目	4日目	5日目	6日目	7日目	8日目	9日目	10日目	
		発症から10日を経過するまでマスクの着用を励行										
発熱期間	1日間	発症	軽快	平熱	平熱	平熱	平熱	登校可能				
	出席停止										登校可能	
	2日間	発症	発熱	軽快	平熱	平熱	平熱	登校可能				
	出席停止										登校可能	
	3日間	発症	発熱	発熱	軽快	平熱	平熱	登校可能				
	出席停止										登校可能	
	4日間	発症	発熱	発熱	発熱	軽快	平熱	登校可能				
出席停止										登校可能		
5日間	発症	発熱	発熱	発熱	発熱	軽快	平熱	登校可能				
出席停止										登校可能		
6日間	発症	発熱	発熱	発熱	発熱	発熱	軽快	平熱	登校可能			
出席停止										登校可能		
7日間	発症	発熱	発熱	発熱	発熱	発熱	発熱	軽快	平熱	登校可能		
出席停止										登校可能		

登校基準	発症した後（発熱の翌日を1日目として）5日を経過し、かつ症状が軽快した後1日を経過するまで出席停止です。
	「軽快」とは「解熱剤を服用せずに解熱し、かつ、呼吸器症状が改善傾向にある」ことです。
	発熱：1日のうちで少なくとも1回は発熱があった日は、発熱日です。 軽快（解熱）：1日のうちで1回も熱が出なくなった日が、解熱です。

【かぜ症状や発熱による欠席の扱い】今までは出席停止でしたが、欠席扱いとなります。

《これからも続く基本》

★清潔なハンカチ・ティッシュを持っておく（毎週月曜日に、調べをします。）

★健康状態の把握

★換気

★石けんでの手洗い

★清掃

★抵抗力を高めるために（十分な睡眠・適度な運動・バランスのとれた食事）

